

കോവിഡ് 19

- സാർസ് COV-2
- പനി, ചുമ, ശരീരവേദന
- സാമൂഹിക അകലം
പാലിക്കുക, വ്യക്തി ശുചിത്വം
പാലിക്കുക, ഹസ്തദാനം
ഒഴിവാക്കുക, സോപ്പ്
ഉപയോഗിക്കുക.



ലക്ഷ്യം

- ❑ ലോക്ക്ഡൗൺ അന്തിരീക്ഷ മലിനീകരണത്തെ എത്രത്തോളം സ്വാധീനിച്ചു. - കണ്ടെത്തൽ
- ❑ കേരളത്തിലെ പ്രധാന നഗരങ്ങളിലെ വായുമലിനീകരണത്തിൽ വന്ന വ്യത്യാസം മനസ്സിലാക്കുന്നു.
- ❑ എൻഐ പ്രദേശത്തെ വായുമലിനീകരണത്തിന്റെ നിരക്കിലുള്ള വ്യത്യാസം സ്വയം നിരീക്ഷിച്ച് കണ്ടെത്തുന്നു

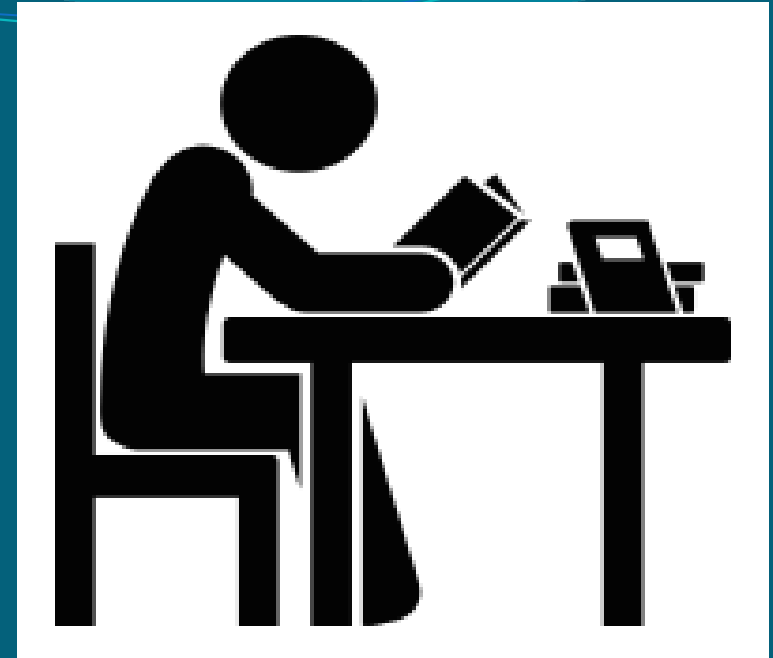


പഠനരീതി

- പഠനഘട്ടം 1 - നിരീക്ഷണം
- പഠനഘട്ടം 2 - അന്വേഷണം
- പഠനഘട്ടം 3 - മാധ്യമം

നിഗമനങ്ങൾ

- ❖ അന്തരീക്ഷമലിനീകരണം കുറയുന്നു.
- ❖ സസ്യജന്തു ജാലങ്ങളുടെ വളർച്ചാ നിരക്കിലുള്ള വ്യത്യാസം.
- ❖ രോഗങ്ങളിലുള്ള കുറവ്.



നിർദ്ദേശങ്ങൾ

- 1 പ്ലാസ്റ്റിക് കത്തിക്കുന്നത് ഒഴിവാക്കുക.
- 2 പുകയില ഉത്പന്നങ്ങളുടെ ഉപയോഗം ഉപേക്ഷിക്കുക.
- 3 പൊതുവാഹനങ്ങൾ ഉപയോഗിക്കുക.
- 4 ഫാക്ടറികളിൽ നിന്നും വിഷപ്പക പുറത്തുവിടാതിരിക്കുക.
- 5 CFC പുറത്തുവിടുന്ന ഉപകരണങ്ങളുടെ ഉപയോഗം കുറയ്ക്കുക.



ST. MARY'S U.P. SCHOOL

THANK YOU



REDMI NOTE 5 PRO
MI DUAL CAMERA

2020/10/13 14:27